



GINNASTICA MEDICA

Non conto i miei esercizi per gli addominali. Inizio a contare solo quando inizia a far male, perché sono gli unici che contano.

MUHAMMAD ALI

*ginnastica,
medica*





SPALLIERA SINGOLA 90x250 CM

Spalliera svedese singola, in legno di faggio verniciato al naturale. Costituita da 14 pioli ovoidali del diametro di 3,5 cm e distanziati 14 cm uno dall'altro. Può essere utilizzata per eseguire esercizi ginnici e di riabilitazione: stretching delle articolazioni, esercizi correttivi per varie forme di paramorfismi e può essere utilizzata anche dai bambini per esercizi di scioltezza articolare.

Dimensioni: 90 x 250 h cm
Carico in sicurezza: kg. 125

SPALLIERA DOPPIA 180x250 CM

Spalliera svedese con doppia campata, in legno di faggio verniciato al naturale.

Dimensioni: 180 x 250 h cm
Carico in sicurezza: kg. 125

SPALLIERA SINGOLA E DOPPIA



APA06.00032 Spalliera singola
APA06.00003 Spalliera doppia

APA06.00032X01 Corpo avanzante
APA06.00032X02 Poggia schiena
APA03.05 Slant Board



SPECCHI

PER CENTRI DI
RIABILITAZIONE, PALESTRE
E CENTRI SPORTIVI

Possibilità di ancoraggio a parete o utilizzo mobile tramite carrello. Test di sicurezza normativa internazionale EN 14072:2003.

SPECCHIO LISCIO

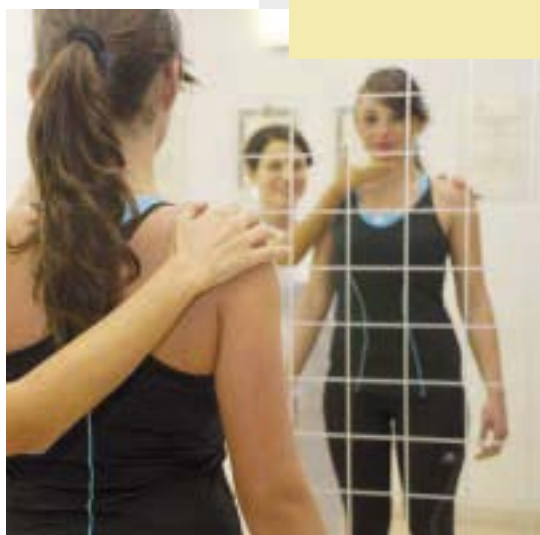
APA06.00123 dim. 80 x 120h
APA06.00124 dim. 100 x 170h
APA06.00001 dim. 100 x 200h

SPECCHIO QUADRETTATO

(reticolato 10x5cm)
APA06.00001 dim. 80 x 120h
APA06.00096 dim. 100 x 170h
APA06.00002 dim. 100 x 200h

CARRELLO

APA06.00061





FITBALL

PER LA RIABILITAZIONE

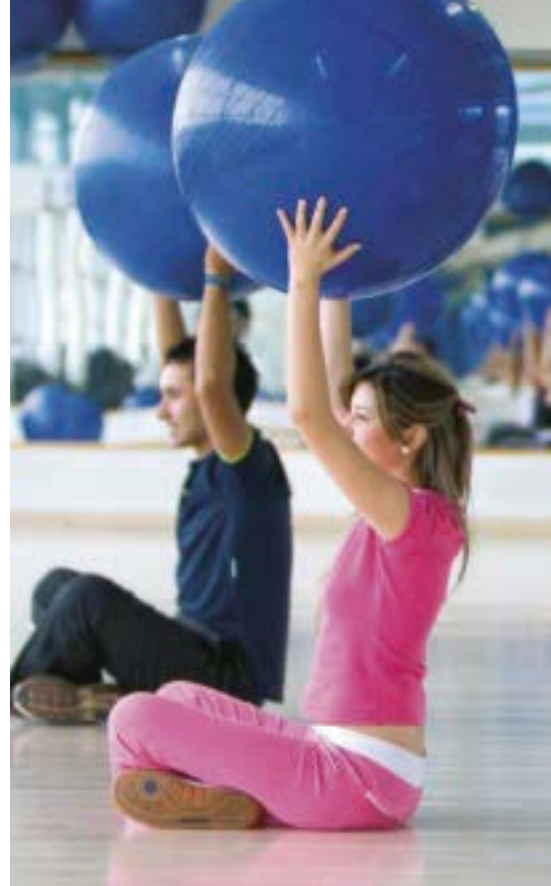


APA06.00126	45cm - Giallo
APA06.00053	55cm - Rosso
APA06.00100	65cm - Blu
APA06.00006	75cm - Giallo
APA06.33	55cm - Arancio e Antracite
APA06.34	65cm - Arancio e Antracite

APA06.33X00
 DISPLAY PER 10 BALLS
 Dimensioni: 195x100 cm

APA06.00118
 HAND PUMP

APA06.00117
 BALL SUPPORT



In un programma riabilitativo i materassini garantiscono una posizione sicura e confortevole. Disponibili in varie misure possono essere dotati di fori che li rendono facilmente posizionabili a parete.

APA06.00129
 Materasso Coronella con occhielli
 185x60x1,5h
 Colori: rosso, verde, blu

APA06.00119
 Materasso Coronella con occhielli
 200x60x1,5h
 Colori: antracite, grigio, terra

APA06.00071
 Porta materassi con occhielli

APA06.00113
 Materassino per Yoga/Pilates
 180x60x0,5h
 Colore: viola

MATERASSINI

PER LA RIABILITAZIONE



MINI BANDS



Le fasce elastiche compatte di gomma Mini Bands sono usate specialmente durante esercizi di riscaldamento e a scopo riabilitativo, a casa e in palestra. Mini Bands offre nuovi metodi di allenamento per esercizi di diverso livello, quali: estensione gambe, stabilizzazione delle spalle. L'utilizzo combinato di Mini Bands ad altro allenamento muscolare agevola l'attivazione e lo sviluppo dei muscoli addominali.

Disponibile nella misura: 25 x 5 cm in 3 diversi livelli di rigidità:

- light / colore albicocca
- medium / colore verde
- strong / colore lavanda

ACO09.28

Confezione da 9 pz.
con tre differenti resistenze

POLAR BAND

THERAPEUTIC EXERCISE BAND



Fasce elastiche per esercizi di ginnastica riabilitativa disponibili in 5 diversi livelli di resistenza. POLAR BAND migliora la forza, il range del movimento e la coordinazione dei gruppi muscolari.

Le Fasce Polar Band Exercise possono essere utilizzate in cliniche fisioterapiche, ospedali, palestre e a casa.

- Inodore
- Disponibile in 5 diversi colori/livelli di resistenza
- Misure disponibili: 45,7 m, 5,5 m e 1,5 m
- Design compatto, durevole e di peso leggero.
- Colori vivaci e attraenti

Polar Band-Level giallo, rosso, verde, blu, nero - 5,5 mt.
Polar Band-Level giallo, rosso, verde, blu, nero - 1,5 mt.

Polar Band-Level giallo, rosso, verde, blu, nero - 45,7 mt.
Espositore in legno per 3 rotoli da 45,7 mt
Espositore in legno per 5 rotoli da 45,7 mt

PALLINA HANDMASTER

COD. APA06.01 SOFT
COD. APA06.02 MEDIUM
COD. APA06.03 FIRM





BALANCE & STABILITY

Se si è realmente intenzionati nel riuscire a condurre una persona ad un punto specifico, bisogna come prima cosa prestare molta attenzione a trovare dove lui sia e cominciare da lì.

SØREN KIERKEGAARD
1813-1855

balance

